



Manual de Calidad

IMTECH DESARROLLOS SAPI DE CV CHIHUAHUA

Revisión: 002 Fecha: 22 Mar 2023



Manual de Calidad

CHIHUAHUA, MX

IMTECH DESARROLLOS SAPI DE C.V.

C. PEDRO VARGAS # 7515

COL. CHURUBUSCO

C.P. 31120

Chihuahua Chih. Mexico

52(614) 117 8189

52(614) 100 6733



EXCELENCIA EN DISEÑO



Manual de Calidad

IMTECH DESARROLLOS SAPI DE CV CHIHUAHUA

Revisión: 002 Fecha: 22 Mar 2023

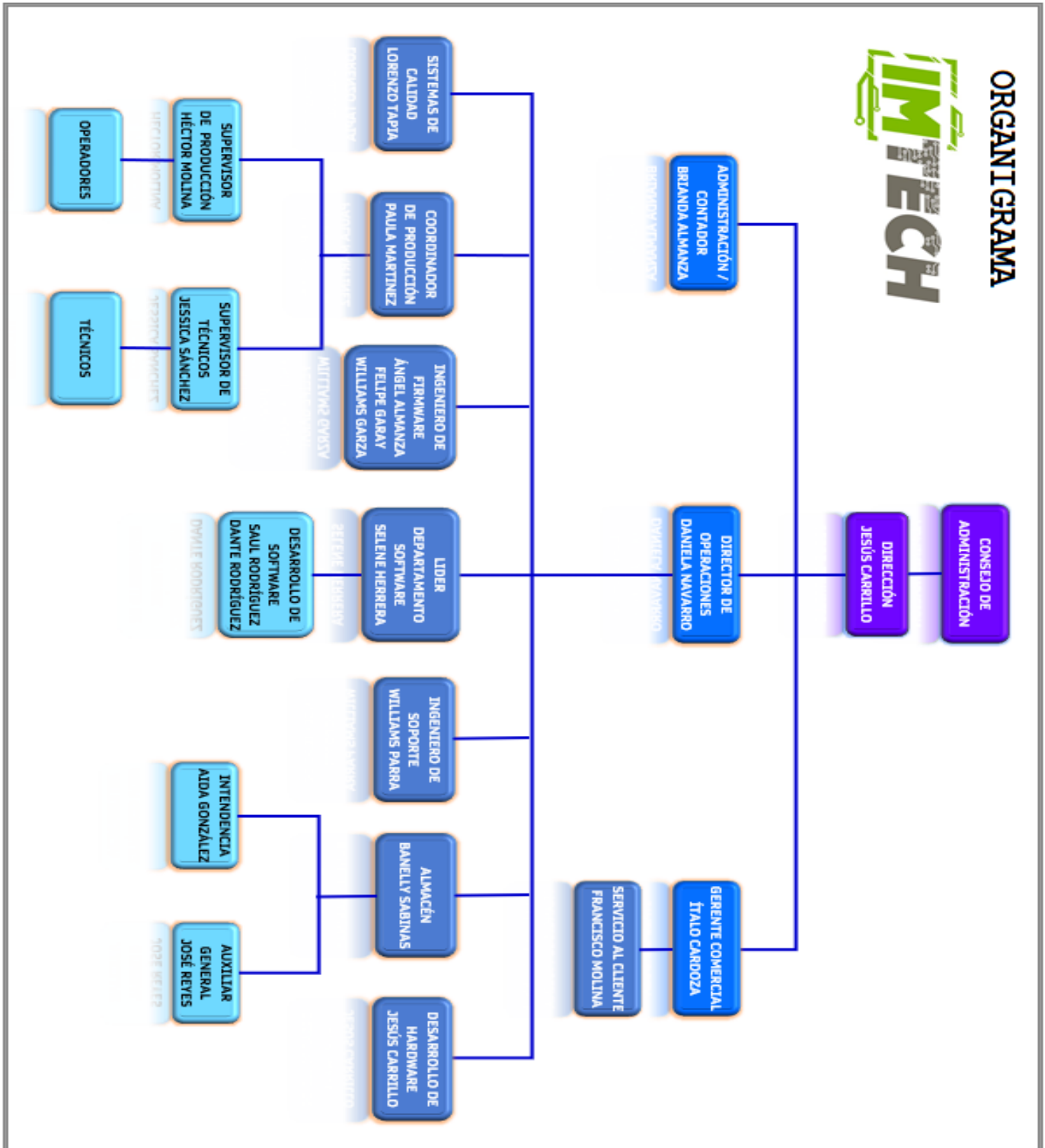
TABLA 1: CUADRO DE REVISION DE DOCUMENTO

Rev.	Fecha	Responsable	Descripción del cambio
001	22-03-2022	Sistemas de Calidad	Documento nuevo
002	22-03-2023	Sistemas de Calidad	Revisión anual, Actualizar Organigrama y Cuadro de Aprobación
003	13-02-2024	Sistemas de Calidad	Revision anual

TABLA 2: CUADRO DE APROBACION

Posición	Nombre	Firma
Dirección	Jesús Carrillo	
Sistemas de Calidad	Lorenzo Tapia	
Coordinador de Producción	Paula Martinez	
Almacén/RH	Banelly Sabinas	
Director de Operaciones	Daniela Navarro	
Asesor Comercial	Ítalo Cardoza	
Contador	Brianda Almanza	
Lider Departamento Software	Selene Herrera	

EXCELENCIA EN DISEÑO



1.0 Historia de la Compañía

¿Quiénes somos?

Iniciamos operaciones en el año 2003 con el nombre de Ingeniería Multidisciplinaria, con un proyecto de prueba de arneses de cable; en 2012 se funda IM Tecnología Aplicada SA de CV, por la necesidad de contar con una persona moral.

En 2019 se crea **IMTECH** Desarrollos SAPI de CV, pues se requería una entidad susceptible de recibir inversión externa; y hace apenas un par de meses inicia operaciones en El Paso Texas, IMTECH US, LLC, como respuesta a uno de nuestros clientes quien nos solicitaba una entidad americana para hacer negocios con ella.

En 2019, año en el que se crea IMTECH Desarrollos y en el que Zuma Capital apuesta por nuestra propuesta, la empresa tenía 8 colaboradores y facturaba 8MDP, actualmente IMTECH tiene 28 colaboradores, en 2021 cerramos con una facturación cercana a los 30MDP y esperamos cerrar 2022 con un crecimiento de al menos un 50% respecto al 2021

¿Qué hacemos?

Actualmente cumplimos el objetivo de **Desarrollar Productos** a partir de las ideas de nuestros clientes, abordando el proceso en cualquiera de sus etapas después de generada esa idea. Trabajamos en todas las etapas del proceso de desarrollo, desde la idea hasta la fabricación de prototipos, rondas piloto y producción, abarcando diversas áreas según la necesidad del producto.



EXCELENCIA EN DISEÑO

1.1 Logramos consolidarnos como una empresa desarrolladora de productos con presencia en los estados y ciudades más importantes del país como:

Chihuahua
Ciudad de México
Nuevo León
San Luis Potosí
Yucatán
Jalisco
Durango
Coahuila



Además, en los estados Unidos, en el estado de Texas y Oregón
Nuestros proveedores son empresas reconocidas a nivel mundial.

USA - Cable, componentes electrónicos, resinas, entre otros
Alemania - Conectores y Cristales
UK - Antenas
China - Tablillas electrónicas, equipo de prueba, cable, arneses de cable, conectores, partes plásticas y gabinetes.
Japón - Módulos de celular.

La selección de nuestros proveedores se determina por calidad no por precio. Contamos con experiencia en la importación de material a México de diferentes partes del mundo.

Nuestra bodega en el Paso Tx., nos facilita la logística de envíos de diferentes partes del mundo. Incluso podemos hacer importaciones directas a México sin pasar por los Estados Unidos de América.

La decisión de cómo se importa depende de la procedencia del envío, el costo de ingresar la mercancía en México o la urgencia de tener la mercancía en México. Además de comprar por medio de distribuidores, tenemos convenios directamente con algunos de los fabricantes de los componentes.

Todo lo anterior nos ayuda a contar con una cadena de suministros sólida y confiable, la cual es parte clave de nuestro negocio ya que de ella depende el mejor servicio a nuestros clientes.

EXCELENCIA EN DISEÑO

4.0 Contexto organizacional y Partes Interesadas.

IMTECH ha determinado las cuestiones externas e internas que son relevantes para su propósito y su dirección estratégica, y que afectan en su capacidad para lograr los resultados previstos del SGC.

En base a su efecto o efecto potencial en la capacidad de **IMTECH** de proporcionar regularmente productos que satisfagan los requisitos del cliente y los legales y reglamentarios aplicables, **IMTECH** ha determinado las partes interesadas que son relevantes, así como sus requisitos por medio del análisis de sus necesidades y expectativas.

IMTECH monitorea y revisa la información sobre las cuestiones externas e internas, sobre las partes interesadas y sus requisitos relevantes y se documenta cuando se ejecuta el Procedimiento IMTECH-PGER-001, Revisión por la Dirección y el procedimiento IMTECH-PDIR-004, Riesgos y Oportunidades.

4.1 La imagen muestra el análisis FODA de **IMTECH**.



4.2 La Imagen muestra las partes interesadas relevantes para **IMTECH**.





Manual de Calidad

IMTECH DESARROLLOS SAPI DE CV CHIHUAHUA

Revisión: 002 Fecha: 22 Mar 2023

Misión

Brindar soluciones en Diseño Electrónico al convertir una idea en un producto innovador a través de ofrecer el ciclo completo desde el diseño y desarrollo hasta la producción y actualización constante.

Visión Hacia el año 2024

Ser reconocidos por nuestros clientes nacionales e internacionales como una empresa consolidada en el desarrollo de productos electrónicos innovadores con capacidades de diseño y manufactura fundamentales en procesos estandarizados y personal capacitado con rentabilidad superior al promedio de la industria.

Nuestros Valores

Para **IMTECH** Desarrollos SAPI, los valores de **Disciplina, Responsabilidad, Compromiso, Honestidad, Trabajo en Equipo, y Empatía** son los que definen nuestra manera de ser y orientan nuestra conducta.

- **Disciplina**

Efectuamos una serie de rutinas y hábitos que hacemos de forma constante y los mantenemos en el tiempo, permitiéndonos esto, alcanzar el éxito deseado.

- **Responsabilidad**

Realizamos nuestra labor con efectividad y eficiencia, cumpliendo puntualmente con los objetivos, compromisos y políticas de la empresa y la sociedad, en tiempo y forma.

- **Compromiso**

Tenemos la capacidad para tomar conciencia de la importancia que tiene cumplir con el desarrollo de nuestro trabajo dentro del tiempo estipulado. Al comprometernos, ponemos al máximo nuestras capacidades para sacar adelante la tarea encomendada.

- **Honestidad**

Nos caracterizamos por comportamientos éticos, frente a los compromisos tanto empresariales como personales, basados en la honradez y lealtad.

- **Trabajo en Equipo**

Poseemos la capacidad de participar activamente en la prosecución de una meta común subordinando los intereses personales a los objetivos del equipo.

- **Empatía**

Tenemos la habilidad de entender y compartir los sentimientos y las experiencias de las demás personas, imaginándonos en la piel de otro, sintiendo lo que sienten los demás, viéndonos a nosotros mismos y al mundo desde su punto de vista.

Para **IMTECH** los valores son los que definen nuestra manera de ser, y orientan nuestra conducta.

EXCELENCIA EN DISEÑO

4.3 Propósito, Alcance y Autoridad

4.3.1 Este manual de aseguranza de calidad desarrollado y controlado por **IMTECH DESARROLLOS SAPI DE CV**, se elaboró con la finalidad de documentar los lineamientos del sistema de gestión de la calidad para **IMTECH DESARROLLOS SAPI DE C.V.**, en la Ciudad de Chihuahua utilizando como fundamento la norma ISO 9001: 2015, aplicado al proceso de diseño, servicios y manufactura de productos Electrónicos, y es efectivo en todas las disciplinas y a todos los niveles de la compañía.

4.3.2 Este manual aplica única y exclusivamente para la planta localizada en el estado de Chihuahua con dirección: Calle Pedro Vargas No 7515, Colonia Churubusco, Código Postal 31120.

En la Compañía **IMTECH DESARROLLOS SAPI DE CV**, nos dedicamos al diseño, desarrollo y manufactura de productos electrónicos, también ofrecemos servicios de Ensamble y Subensamble de productos electrónicos. Contamos con servicios y procesos o partes de procesos proporcionados por proveedores externos, contamos con actividades después de entrega como lo son soporte, garantías y renta de plataformas digitales.

IMTECH determina y proporciona todos los recursos, personal y la infraestructura necesarios, manteniendo un ambiente adecuado para el establecimiento, la implementación, mantenimiento y mejora continua del Sistema de Gestión de Calidad para alcanzar la conformidad de los productos y servicios tomando en cuenta las restricciones de los recursos internos existentes y lo que se necesita obtener de los proveedores externos.

IMTECH no tiene propiedad perteneciente a los clientes o proveedores externos que sea para utilización o incorporación dentro de los productos y servicios y en caso de poseerla esta será identificada, verificada, protegida y salvaguardada.

Todos los requerimientos del estándar internacional ISO 9001: 2015 son aplicables, así como los que son relacionadas con el diseño y manufactura del producto, todas las actividades relacionadas con estos son llevadas a cabo en las instalaciones de **IMTECH Chihuahua**.

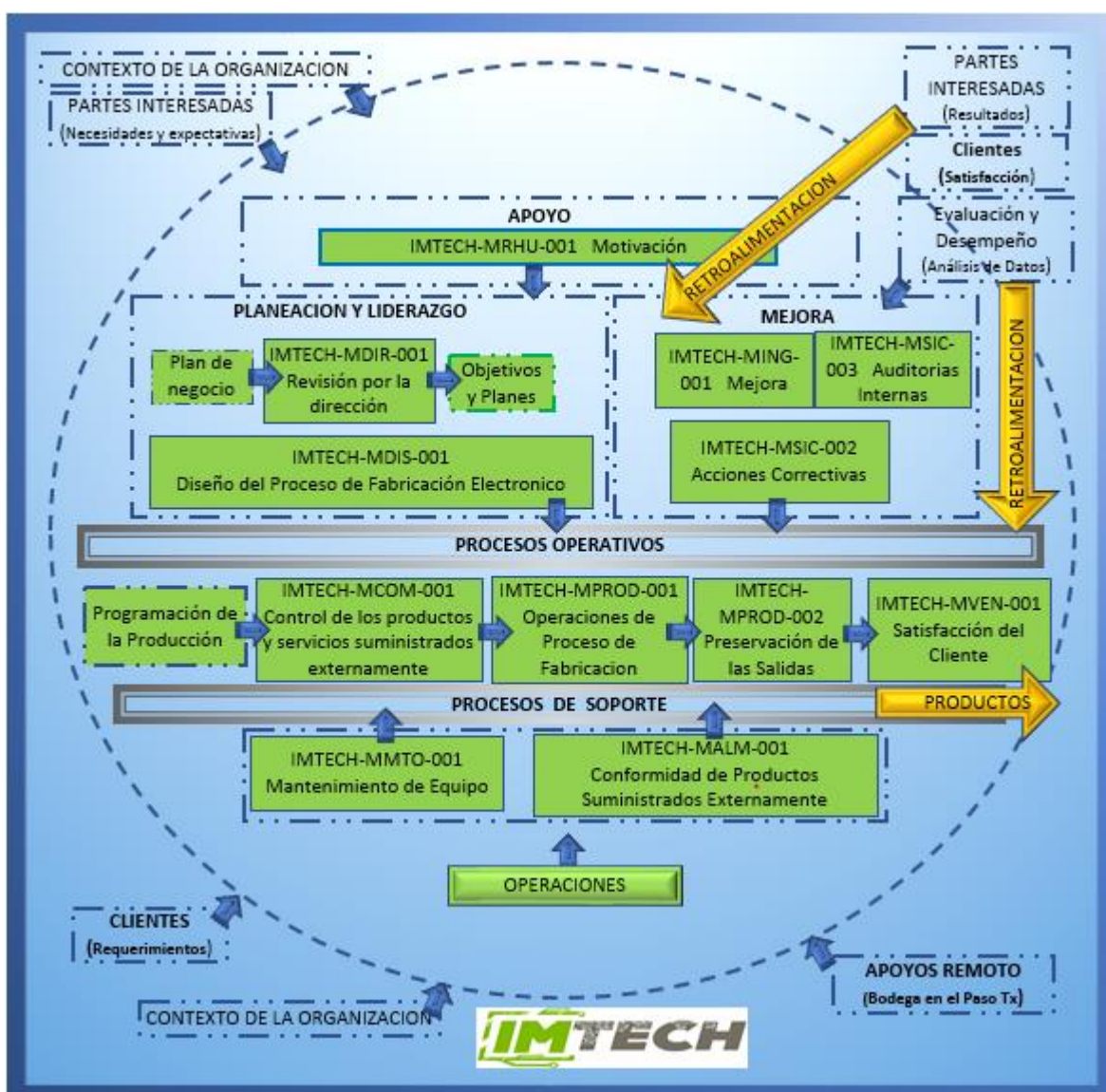
Para determinar el alcance, **IMTECH** toma en cuenta las cuestiones externas e internas, (teniendo una matriz de identificación, evaluación y análisis de riesgos y oportunidades, donde se toman en cuenta estas cuestiones externas e internas para implementar las acciones requeridas que sean necesarias), a la vez en la revisión por la dirección, se planifica y se lleva a cabo incluyendo consideraciones como los cambios en las cuestiones internas y externas que sean pertinentes al sistema de calidad. El monitoreo y revisión de la información de las partes interesadas y sus requisitos relevantes se lleva a cabo en la junta de revisión por la dirección, así como los productos que la organización ofrece.

4.3.3 Este manual está editado bajo la autoridad del director de **IMTECH DESARROLLOS SAPI DE CV**, la copia original o maestra será conservada por el departamento de Sistemas de Gestión de Calidad de **IMTECH DESARROLLOS SAPI DE CV**, el cual es responsable de la publicación y correcciones al manual, así como de la información obsoleta.

Este manual está disponible para que cualquier parte interesada puedan consultarlo, tomando en cuenta que no se podrán entregar copias **NO CONTROLADAS**.

4.4 Sistema de gestión de Calidad y sus Procesos

IMTECH DESARROLLOS SAPI DE C.V. Chihuahua establece, implementa, mantiene y continuamente mejora en el sistema de gestión de la calidad incluyendo los procesos necesarios y sus interacciones de acuerdo con los requerimientos del estándar internacional ISO 9001: 2015, así como se muestra en la imagen siguiente:



Secuencia e Interacción de los Procesos

EXCELENCIA EN DISEÑO



Manual de Calidad

IMTECH DESARROLLOS SAPI DE CV CHIHUAHUA

Revisión: 002 Fecha: 22 Mar 2023

5.2 POLÍTICA DE CALIDAD

En IMTECH nos comprometemos a entregar productos y servicios de alta calidad libres de defectos y a tiempo, mediante el uso eficiente de los recursos, mejorando continuamente y cumpliendo los requerimientos de las partes interesadas.

JESUS CARRILLO (DIRECTOR)

IMTECH DESARROLLOS SAPI DE C.V.

EXCELENCIA EN DISEÑO

6.2 Objetivos de Calidad

OBJETIVO	ACTIVIDADES	RESPONSABLE	FECHA PREVISTA		PORQUE	RECURSOS	% DE CUMPLIMIENTO RESPONSABLE
			INICIO	FIN			
Conservar el SCRAP de Producción Interno a un 3%	Manto. de las máquinas.	Ing. de soporte	01/01/23	31/12/23	Para conocer las pérdidas generadas en los procesos productivos.	Plan de manto. preventivo	Gráfico mensual Producción
	Capacitación y certificación del personal	Producción/RH	9/01/2023	16/01/23		Plan de Capacitación	
	Instrucciones de trabajo claras	Producción	01/01/23	30/01/23		Instrucciones Elaboradas	
	Herramientas de trabajo adecuadas	Ing. de soporte	01/01/23	31/12/23		Se tienen herramientas adecuadas	
Que los defectos Internos se mantengan a un máximo de un 5%	Capacitación y certificación del personal	Producción/RH	9/01/2023	16/01/23	Para conocer la efectividad de la planta. Para conocer capacidades de capacitación.	Plan de Certificación	Gráfico mensual Producción
	Instrucciones de trabajo claras	Producción	01/01/23	30/01/23		Instrucciones Elaboradas	
	Compra de AOI	Compras/Finanzas				2023	
	Auditorías de calidad	SGC	01/12/22	30/01/23		Seguimiento a auditorías de Calidad	
Mantener las entregas a cliente a un 90%	Planeación de proceso de producción	Ventas/compras/prod/almacén	01/01/23	31/12/23	Para conocer los posibles riesgos en el nivel de satisfacción del cliente y reducirlos.	Programa de producción / Reporte Diario de Producción	Gráfico mensual Producción
Tener un máximo de 4 quejas de cliente formales por mes	Auditorías de calidad	SGC			Para conocer los posibles riesgos en el nivel de satisfacción del cliente y reducirlos.	Seguimiento a auditorías Calidad	Gráfico mensual Calidad
	Planeación de proceso de producción	Ventas/compras/prod/almacén	01/01/23	31/12/23		Programa de producción / Reporte Diario de Producción	
	Realización de protocolos de prueba cuando aplique	Ingeniería	01/01/23	31/12/23		2023	
	Compra de AOI	Compras/Finanzas				2023	
Tener durante el año 0 accidentes laborales oficiales	Implementar 5's	SGC/producción	01/01/23	31/12/23	Cuidar la seguridad del personal.	Se dio curso e Implemento 5S's	Gráfico mensual RH
	Crear comité de seguridad e higiene	RH	01/01/23	31/12/23		2023	
	Implementar guardas donde sea necesario	Ing. de soporte	01/01/23	31/12/23		2023	
	Capacitación en el uso de máquinas y herramientas.	RH	01/01/23	31/12/23		Plan de Capacitación	
	Uso de equipo de seguridad	RH	01/01/23	31/12/23		Plan de Capacitación	
Tener un máximo de 4 quejas de Proveedores por mes	Evaluación de proveedores	Compras	01/01/23	31/12/23	Para mantener nuestra cadena de suministros sólida.	Seguimiento a Evaluación	Gráfico mensual Compras
2 Proyectos nuevos por año	Buscar nichos de mercado	Ventas/dirección	01/02/23	31/12/23	Aumentar nuestra cartera de productos y clientes. Asegurar el crecimiento de la empresa.	Plan de Detección de Nichos de Mercado	Gráfico mensual Ventas
	Buscar clientes nuevos	Ventas/dirección	01/02/23	31/12/23		Plan de Ventas	
	Promoción de la empresa	Ventas/dirección	01/02/23	31/12/23			
Utilidad anual antes de impuestos >20%	Presupuesto	Dirección/Finanzas	01/02/23	15/01/23	Conocer la rentabilidad de la empresa.	Estados Financieros	Gráfico mensual Finanzas
	Control de gastos	Dirección/Finanzas	01/02/23	31/12/23			
	Control de scrap	Producción	01/02/23	31/12/23			
	Reducción de gastos no deducibles	Dirección/Finanzas	01/02/23	31/12/23			
	Definir presupuesto de gastos de desarrollo	Dirección/Finanzas	01/02/23	15/01/23			

EXCELENCIA EN DISEÑO



Manual de Calidad

IMTECH DESARROLLOS SAPI DE CV CHIHUAHUA

Revisión: 002 Fecha: 22 Mar 2023

Crecimiento en ventas anual >20%	Buscar nichos de mercado	Ventas/dirección	01/02/23	31/12/23	Asegurar el crecimiento de la empresa.	Plan de Ventas	Gráfico mensual Ventas
	Buscar clientes nuevos	Ventas/dirección	01/02/23	31/12/23			
	Promoción de la empresa	Ventas/dirección	01/02/23	31/12/23			
	Generación de nuevos productos	Ingeniería/PM	01/02/23	31/12/23			
	Contratar director comercial	Dirección	01/02/23	31/12/23			
Ventas vs presupuesto mensual >90%	Entregar órdenes a tiempo	Producción/compras	01/01/23	31/12/23	Mantener un flujo estable y asegurar el crecimiento de la empresa.	Plan de Ventas	Gráfico mensual Ventas
						Planes de Producción	
Clientes nuevos anuales ≥5	Buscar nichos de mercado	Ventas/dirección	01/01/23	31/12/23	Incrementar ventas Detectar nuevos nichos de mercado incrementar número de productos nuevos.	Plan de Ventas	Gráfico mensual Ventas
	Buscar clientes nuevos	Ventas/dirección	01/01/23	31/12/23		Plan de Detección de Nuevos Nichos de Mercado	
	Promoción de la empresa	Ventas/dirección	01/01/23	31/12/23			
	Generación de nuevos productos	Ingeniería/PM	01/01/23	31/12/23			
	Contratar director comercial	Dirección	01/01/23	28/02/23			

EXCELENCIA EN DISEÑO

7.5 Estructura Documentada

El sistema de calidad de **IMTECH Desarrollos SAPI**, está basado en documentación comprensiva como se hace referencia aquí.

Procedimientos, diseños, formatos, dibujos, prácticas y demás documentación proveída por nuestros clientes esta formalmente documentada y controlada. Toda clase de documentación está ubicada en áreas de fácil acceso convenientes a la compañía.

El sistema de gestión de la calidad de **IMTECH Desarrollos SAPI**, esta soportado por una estructura documental que se divide en los siguientes niveles mostrados en la siguiente Imagen:

